

Automatisk hurtigskift

Automatiske hurtigskift til gravemaskiner på 3–40 tons

Q-Safe™

Du kan til- og frakoble din tiltrotator eller andre hydrauliske redskaber uden at skulle forlade kabinen. Komfort, sikkerhed og effektivitet – det er standard hos engcon. Ved samtidigt køb af engcons hurtigskift, tiltrotator og styresystem er EC-Oil, som er engcons automatiske hurtigskiftsystem, standard.

- » Hydraulisk låsning med firedobbelt sikkerhed:
 1. Elektronisk overvågning registrerer, om begge aksler har kontakt
 2. En kontraventil forhindrer, at hydraulikcylindrene åbner, selvom der skulle opstå slangebrud/trykfald
 3. Udvendige, kraftige fjedre sørger for, at ophængen stadig er låst, selvom elektronik og hydraulik svigter
 4. Unik konstruktion af låseanordningen giver ekstra sikkerhed. Redskabsakslen hviler mod hurtigskiftets sideplader og kan derfor ikke falde ud af positionen, selv om alle tre ovenstående trin mislykkes.
- » For- og bagaxsellås er med til at minimere risikoen for ulykker med redskab
- » Maskinophænget leveres som standard med ekstern lyd- og lysadvarelse for at advare omgivelserne
- » Hurtigskift med alle fire kroge vendt mod graveretningen giver dobbelte anlægsflader. Det betyder, at gravekræfterne fordeles jævnt over ophængen og minimerer risikoen for slør mellem hurtigskiftet og redskabet
- » Standardiseret betjeningspanel forenkler styringen af både maskinophænget og tiltrotatorens beslag
- » Med jordtryksfunktion* kan redskabet kun til- og frakobles, når det hviler med et vist tryk mod jorden. Det minimerer risikoen for tab af redskaber
- » Fremstillet i højstyrkestål
- » Passer til alle gravemaskiner inden for den angivne størrelsesklasse, uafhængig af styresystemet
- » Løftekrogen er sikkerhedsklassificeret iht. EN ISO 12100-1/A1:2009 og EN ISO 12100-2/A1:2009
- » Denne beslagstype er standard på engcons tiltrotatorer med beslagstørrelserne S40–S80.

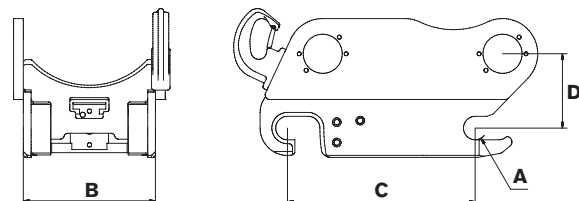
* Tilvalg



Tekniske specifikationer

Type	S40	S45	S60	S70	S80
Akseldiameter A (mm)	40	45	60	70	80
Bredde B (mm)	200	290	340	450	590
Længde C (mm)	300	430	480	600	670
Byggehøjde D (mm)	135	140	170	190	270
Vægt* (kg)	60	100	180	290	370
Anbefalet hydrauliktryk åbne/lukke (MPa)	21–25	21–25	21–25	21–25	21–25
Maks. hydrauliktryk (MPa)	35	35	35	35	35
Basismaskinens vægt (t)	3–6	6–11	12–19	20–30	27–40

*Afhængigt af skiftet



CHANGE THE WORLD OF DIGGING

engcon Denmark A/S | Knarreborgevej 19A, Verringe DK-5690 Tommerup
 Tlf. +45 70 20 13 50 | E-mail info@engcon.dk | Web engcon.com