

# Graveskovl

## Til gravemaskiner i vægklassen 1,5–33 tons

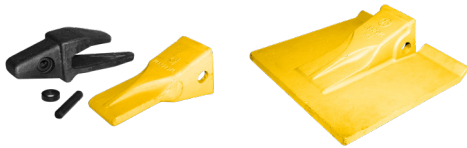
**engcon graveskovl** – Robust konstruktion til hårdt arbejde.

En favorit hos dem, der foretager udgravning under vanskelige forhold, hvor hurtig indtrængning og nem fyldning har høj prioritet, f.eks. under udgravninger og andre jordarbejder, der kræver stor kapacitet.

**Skovlen kan efter ønske udstyres med følgende tilbehør:**

- » Tandsæt\*
- » Tandbeskyttelse
- » Bladtænder

*\* I valget af tandsæt standardmonteres engcons skovle med tandsystemet Cat J. Vedrørende andre tandsystemer, kontakt engcon for at høre om tilgængelighed*



## Tekniske specifikationer

Type	DB02	DB02	DB03	DB05	DB06	DB07	DB09	DB11	DB12
Volumen (l)	70	90	120	160	200	250	350	400	500
Bredde (mm)	450	550	550	600	600	700	700	700	800
Vægt (kg)	50	60	75	100	125	210	230	280	330
Ophæng	S30	S40	S40	S40	S40	S45	S45	S45	S60
Anbefalet maskinvægt (t)	1,5–3	1,5–3	2–4	4–6	5–7	6–8	8–10	10–12	11–13

Type	DB13	DB14	DB16	DB18	DB21	DB26	DB29	DB32
Volumen (l)	600	650	750	900	1 100	1 400	1 600	1 800
Bredde (mm)	850	900	1 000	1 000	1 100	1 300	1 450	1 700
Vægt (kg)	500	520	600	680	940	1 330	1 440	1 720
Ophæng	S60	S60	S60	S60	S70	S70	S70	S80
Anbefalet maskinvægt (t)	11–13	13–16	15–17	17–20	19–22	24–27	27–31	31–33

**CHANGE THE WORLD OF DIGGING**

engcon Denmark A/S | Knarreborgevej 19A, Verringe DK-5690 Tommerup  
 Tlf. +45 70 20 13 50 | E-mail info@engcon.dk | Web engcon.com