

# Automatisk maskinfeste

## Automatiske maskinfester for gravemaskiner 3–40 tonn

**Q-Safe™**

Koble tiltrotatoren eller andre hydrauliske redskaper av og på uten å måtte forlate førerhuset. Komfort, sikkerhet og lønnsomhet – det er engcons standard. Ved samtidig kjøp av engcons maskinfeste, tiltrotator og styresystem inngår EC-Oil, som er engcons automatiske hurtigkoblingssystem.

- » Hydraulisk låsing med firedobbelt sikkerhet:
  1. Elektronisk overvåking registrerer at begge akslingene har kontakt
  2. Tilbakeslagsventil hindrer at hydraulikksylinder åpnes selv ved slangebrudd/trykkfall
  3. Utenpåliggende kraftige fjærer holder festet låst selv om elektronikken og hydraulikken skulle svikte
  4. Unik konstruksjon av låsereilen gir ytterligere sikkerhet. Fordi skuffakslingene bunner mot festets sideplater, kan den ikke gå ut av posisjon selv om alle de tre ovennevnte trinnene skulle svikte.
- » Lås på fremre og bakre aksling minimerer risikoen for ulykker med pendlende redskaper
- » Maskinfestet leveres som standard med ekstern lyd- og lysvarsling for å advare omgivelsene
- » Hurtigkobling med alle 4 kroker vendt mot graveretningen gir doble anleggsflater. Dette betyr at gravekreftene fordeles jevnt over festet og minimerer risikoen for slark mellom maskinfestet og redskapet
- » Standardisert kontrollpanel forenkler styringen av både maskinfestet og tiltrotatorens feste, noe som minimerer risikoen for feil bruk
- » Med marktrykksfunksjon\* kan redskapet bare kobles fra når det ligger an mot underlaget med et visst trykk. Dette minimerer risikoen for at skuffer faller av
- » Produsert i høyholdfast stål
- » Passer til alle gravemaskiner innenfor den angitte størrelsesklassen, uavhengig av styresystem.
- » Løftekroken er sikkerhetsklassifisert iht. EN ISO 12100-1/A1:2009 og EN ISO 12100-2/A1:2009.
- » Denne festetypen er standard under engcons tiltrotatorer med festestørrelser S40–S80.

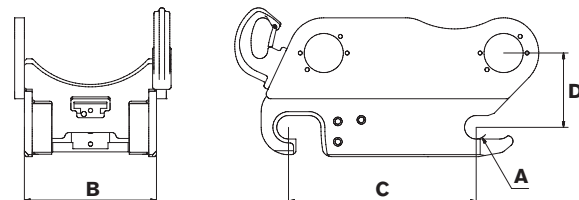
\* Tilvalg



### Spesifikasjoner

Type	S40	S45	S60	S70	S80
Akseldiameter A: (mm)	40	45	60	70	80
Bredde B: (mm)	200	290	340	450	590
Lengde C: (mm)	300	430	480	600	670
Bygghøyde D: (mm)	135	140	170	190	270
Vekt*: (kg)	60	100	180	290	370
Anb. hydraulikktrykk åpne/stenge (MPa)	21–25	21–25	21–25	21–25	21–25
Maks. hydraulikktrykk: (MPa)	35	35	35	35	35
Vekt basismaskin: (t)	3–6	6–11	12–19	20–30	27–40

\*Avhengig av innfesting



**CHANGE THE WORLD OF DIGGING**

engcon Norway | Bølerveien 71, 2020 Skedsmo

Tel +47 22 75 44 44 | E-post [norge@engcon.com](mailto:norge@engcon.com) | Nettsted [engcon.com](http://engcon.com)