

# Automatiska maskinfästen

## Automatiska maskinfästen för grävmaskiner 3–40 ton

**Q-Safe™**

Koppla på och av din tiltrotator eller andra hydrauliska verktyg utan att behöva kliva ur hytten. Komfort, säkerhet och lönsamhet - det är engcons standard. Vid samtidigt köp av engcons maskinfäste, tiltrotator och styrsystem ingår EC-Oil, som är engcons automatiska snabbfästessystem.

» Hydraulisk låsning med fyrfaldig säkerhet:

1. Elektronisk övervakning känner av att båda axlarna har kontakt
  2. Backventil förhindrar att hydraulcylinder öppnar även om slangbrott/tryckfall skulle uppstå
  3. Utanpåliggande kraftiga fjädrar bibehåller fästet låst även om elektronik och hydraulik fallerar
  4. Unik konstruktion av låsregeln ger ytterligare säkerhet. Genom att skopaxeln bottnar mot fästets sidoplåtar kan den inte falla ur sitt läge även om alla tre steg ovan skulle falla.
- » Fram- och bakaxellås minimerar risken för olyckor med svängande redskap
- » Maskinfästet levereras som standard med extern ljud- och ljusvarning för att varna omgivningen
- » Snabbfäste med alla 4 krokar vända mot grävriktningen ger dubbla anliggningsytor. Detta innebär att grävkrafterna fördelas jämnt över fästet och minimerar risken för glapp mellan maskinfäste och redskap
- » Standardiserad kontrollpanel förenklar styrningen av både maskinfäste och tiltrotatorns fäste vilket minimerar risken för felaktigt handhavande
- » Med marktrycksfunktion\* kan redskapet enbart kopplas loss när det vilar med ett visst tryck mot marken. Detta minimerar risken för tappade skopor.
- » Tillverket i höghållfast stål
- » Passar alla grävmaskiner inom angiven storleksklass oberoende av styrsystem
- » Lyftkroken är säkerhetsklassad enl. EN ISO 12100-1/A1:2009 och EN ISO 12100-2/A1:2009
- » Denna fästestyp är standard under engcons tiltrotatorer med fästestorlekar S40–S80

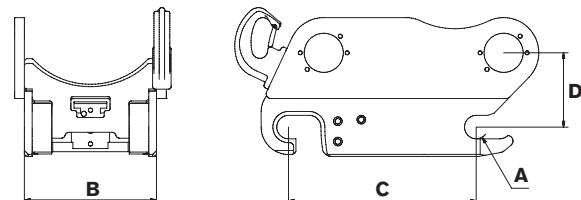
\* Tillval



### Specifikationer

Typ	S40	S45	S60	S70	S80
Axeldiameter A: (mm)	40	45	60	70	80
Bredd B: (mm)	200	290	338	450	590
Längd C: (mm)	300	430	480	600	670
Bygghöjd D: (mm)	135	140	185	205	270
Vikt*: (kg)	60	100	180	290	370
Rek hydraultryck öppna/stäng (MPa)	21–25	21–25	21–25	21–25	21–25
Max hydraultryck: (MPa)	35	35	35	35	35
Basmaskinvikt: (t)	3–6	6–11	12–19	20–30	27–40

\*Beroende på infästning



**CHANGE THE WORLD OF DIGGING**

Sweden AB | Transportgatan 11, 833 36 Strömsund  
Tel 0670-65 04 00 | E-post sweden@engcon.com | Webb engcon.com