

Acoplamiento de implementos

engcon®

Acoplamiento rápido robusto y duradero

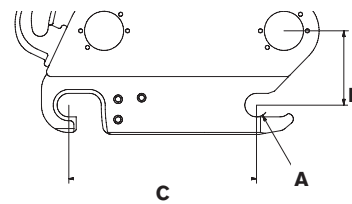
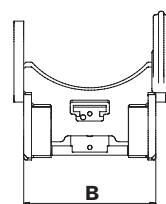
Con refuerzo tanto en la dirección lateral como en la de excavación, se obtiene una solución robusta que proporciona una mayor estabilidad, lo que se traduce en una experiencia de conducción más suave y cómoda.

Además, el recorrido de las mangueras entre la excavadora y el implemento se ha mejorado y es más flexible para un funcionamiento óptimo. El diseño inteligente reduce el impacto medioambiental y el riesgo de fugas, lo que se traduce en menos tiempos de inactividad y mayor eficiencia.

Los bloques EC-Oil sin mangueras proporcionan una vida útil máxima y facilitan y agilizan el servicio, el mantenimiento y la modernización.

Lo mejor de todo es que EC-Oil siempre está incluido en el precio de nuestros enganches rápidos S40-S80.

Con los acopladores rápidos de engcon, obtendrá más potencia, menos complicaciones y la máxima eficiencia, todos los días.



Especificaciones técnicas

Tipo	S30	S30	S40	S40	S40	S45	S60	S70	S80
Automático *						✓	✓	✓	✓
Hidráulico **		✓		✓					
Mecánicos ***	✓		✓						
Diámetro de eje A (mm)	30	30	40	40	40	45	60	70	80
Anchura B (mm)	180	180	200	200	200	290	340	450	590
Longitud C (mm)	230	230	300	300	300	430	480	600	670
Altura de incorporación D (mm)	110	100	110	110	135	140	185	205	270
Peso (kg)	20	20	25	25	50	100	180	290	370
Presión hidráulica recomendada de apertura/cierre (MPa)	-	21-25	-	21-25	21-25	21-25	21-25	21-25	21-25
Presión hidráulica máx, Aux (MPa)	-	-	-	-	35	35	35	35	35
Peso de máquina base (t)	1-2,5	1-2,5	2-4	2-6	2-6	6-11	12-19	20-30	27-40

* **Automático:** nuestros acoplamiento automáticos son totalmente hidráulicos y permiten cambiar las herramientas de forma fácil y fluida sin salir de la cabina.

** **Hidráulico:** Nuestros acoplamiento hidráulicos requieren un sistema hidráulico, pero necesitan cierta manipulación manual para conectar y desconectar las conexiones hidráulicas y eléctricas.

*** **Mecánicos:** nuestros acoplamiento mecánicos funcionan sin sistema hidráulico y con una manipulación manual mínima.

CHANGE THE WORLD OF DIGGING

engcon International | Box 111, SE-833 22 Strömsund, Sweden | Tel. +46 670 17800
 Fax +46 670 17828 | Correo electrónico international@engcon.com | Web engcon.com