

# Acoplamiento de implementos S

engcon®

## Acoplamiento de máquina para excavadoras de 1–6 toneladas

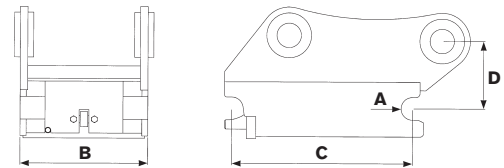
- » Se pueden suministrar con bloqueo hidráulico o mecánico.
- » Bloqueo hidráulico para cambios de implementos rápidos desde la cabina.
- » Conexión sin huelgo.
- » Se pueden alternar para excavación en profundidad y altura.
- » Robustos, fiables y económicos.
- » Pequeñas dimensiones de montaje.
- » Peso reducido.
- » Soldados en acero de alta resistencia.
- » Gancho de elevación homologado.



### Datos técnicos

Modelo	S30	S40
Diámetro de eje: (mm)	30	40
Anchura: (mm)	180	200
Longitud: (mm)	230	300
Altura: (mm)*	110	110
Peso: (kg)*	15	25
Presión hidráulica recomendada de apertura/cierre	21/3–6	21/3–6
Presión hidráulica máx.: (MPa)	22	22
Peso de máquina base: (t)	1–2	2–6

\*Según la fijación



**CHANGE THE WORLD OF DIGGING**

engcon International | Box 111, SE-833 22 Strömsund, Sweden | Tel. +46 670 17800  
Fax +46 670 17828 | Correo electrónico international@engcon.com | Web engcon.com