

Acoplamiento de máquina automática

engcon®

Acoplamiento de máquina automática para excavadoras de 3-40 toneladas

Q-Safe™

Acople y desacople su rotor basculante u otras herramientas hidráulicas sin necesidad de bajarse de la cabina.

Comodidad, seguridad y rentabilidad, como siempre con engcon. En caso de adquisición simultánea del acoplamiento de máquina, el rotor basculante y el sistema de control de engcon se incluirá el EC-Oil, es decir, el sistema de acoplamiento rápido automático de esta compañía.

- » Bloqueo hidráulico con seguridad cuádruple:
 1. La supervisión electrónica detecta si los dos ejes están conectados
 2. La válvula de retención impide que el cilindro hidráulico se abra incluso si se produce una rotura de las mangueras o una caída de presión
 3. Robustos muelles de montaje exterior mantienen bloqueado el acoplamiento aunque los sistemas electrónico e hidráulico no funcionen
 4. El diseño único del dispositivo de bloqueo proporciona una mayor seguridad dado que el eje del cucharón se apoya en las placas laterales del acoplamiento y, de esa manera, no puede salirse de su posición aun cuando los tres pasos antes mencionados llegaran a fallar.
- » El bloqueo del eje delantero y trasero reduce al mínimo el riesgo de accidentes por acoplamiento oscilantes
- » El acoplamiento de la máquina se suministra de serie con un sistema exterior de advertencia acústica y luminosa que avisa a las personas situadas en las proximidades
- » El acoplamiento rápido con sus 4 ganchos orientados en la dirección de excavación proporciona superficies de contacto dobles, lo que distribuye las fuerzas de excavación de manera uniforme sobre el acoplamiento y reduce al mínimo el riesgo de huelgos entre este y el implemento
- » El panel de mandos estandarizado simplifica el control tanto del acoplamiento de la máquina como del rotor basculante, disminuyendo así el riesgo de fallos de manejo
- » La función de presión sobre el suelo* permite desprender el implemento solo si reposa con una determinada presión sobre el suelo, lo que reduce al mínimo el riesgo de caída involuntaria de los cucharones
- » Fabricado en acero de alta resistencia
- » Adecuado para todas las excavadoras en el segmento de tamaño indicado, independientemente del sistema de control
- » El gancho de elevación está clasificado según las normas EN ISO 12100-1/A1:2009 y EN ISO 12100-2/A1:2009
- » Este tipo de sujeción se incluye de serie bajo los rotores basculantes de engcon con los tamaños de acoplamiento S40-S80

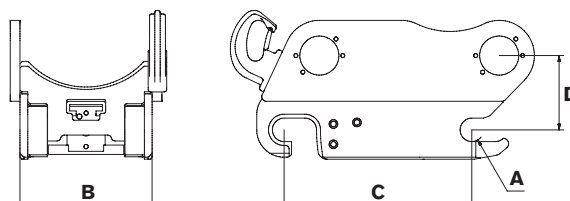
* Opcional



Datos técnicos

Modelo	S40	S45	S60	S70	S80
Diámetro de eje A: (mm)	40	45	60	70	80
Anchura B: (mm)	200	290	338	450	590
Longitud C: (mm)	300	430	480	600	670
Altura D: (mm)	135	140	185	205	270
Peso*: (kg)	60	100	180	290	370
Presión hidráulica recomendada de apertura/cierre (MPa)	21-25	21-25	21-25	21-25	21-25
Presión hidráulica máx.: (MPa)	35	35	35	35	35
Peso de máquina base: (t)	3-6	6-11	12-19	20-30	27-40

*Según la fijación



CHANGE THE WORLD OF DIGGING

engcon International | Box 111, SE-833 22 Strömsund, Sweden | Tel. +46 670 17800
 Fax +46 670 17828 | Correo electrónico international@engcon.com | Web engcon.com