

# Grappins

## Pour toutes les pelles de la catégorie 1,5–33 tonnes

Les grappins d'enrochement et de tri engcon de la série SG conviennent à toutes sortes de travaux : des travaux de tri jusqu'aux petits travaux de démolition qui requièrent un grappin puissant. En utilisant les grappins en combinaison avec les tiltrotators d'engcons, vous obtenez la flexibilité nécessaire et le système d'accouplement automatique avec EC-Oil est installé sans frais supplémentaires\*



### Avantages des grappins SG

- » Le bloc EC-Oil permet au conducteur de raccorder le circuit hydraulique sans quitter la cabine.
- » La lame d'attaque du grappin est dotée d'une plaque d'usure réversible.
- » Le clapet de décharge et l'accumulateur à pression conservent la force de préhension, ce qui garantit l'efficacité de la manutention.
- » Conforme aux normes européennes de sécurité.
- » Principaux points de pivotement avec bagues expansibles.
- » La platine vissée facilite le changement de l'attache selon les besoins.

**Accessoires** : Jeu de dents pour une meilleure préhension et joues latérales étanches pour transformer le grappin en benne preneuse.

*\*Valable pour les grappins avec platines de S40 à S80.*

Le bloc EC-Oil est inclus sans frais supplémentaires avec tous les outils hydrauliques engcon avec une attache rapide S40 à S80.

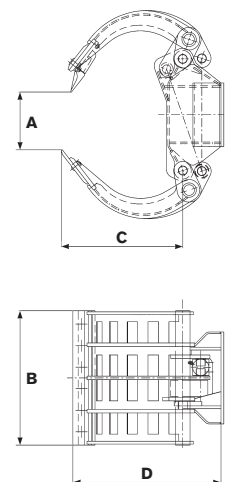


Avec dents  
(accessoire)

Avec flancs étanches  
(accessoire)

### Caractéristiques techniques

| Modèle                                  | SG03  | SG06           | SG09           | SG12           | SG19           | SG26           | SG33           |
|-----------------------------------------|-------|----------------|----------------|----------------|----------------|----------------|----------------|
| Ouverture de mâchoire maxi A: (mm)      | 750   | 1 110          | 1 365          | 1 660          | 1 790          | 1 990          | 2 575          |
| Ouverture de mâchoire mini A: (mm)      | 0     | 0              | 0              | 0              | 0              | 0              | 0              |
| Largeur de coune B: (mm)                | 400   | 505            | 628            | 715            | 860            | 860            | 1 170          |
| Longueur des mâchoires C: (mm)          | 490   | 460            | 539            | 680            | 790            | 870            | 1 180          |
| Hauteur D: (mm)                         | 550   | 580            | 748            | 790            | 960            | 1 070          | 1 360          |
| Force de préhension: (kN)               | 5,7   | 8,7            | 14             | 15             | 19             | 25             | 45             |
| Pression hydraulique max.: (MPa)        | 22    | 22             | 22             | 22             | 22             | 22             | 22             |
| Poids: (kg)*                            | 108   | 180            | 268            | 425            | 646            | 755            | 1 400          |
| Volume, plaques latérales incluses: (l) | 42    | 83             | 137            | 220            | 336            | 420            | 930            |
| Zone de préhension: (m <sup>2</sup> )   | 0,12  | 0,17           | 0,24           | 0,34           | 0,42           | 0,52           | 0,85           |
| Poids de machine recommandé: (t)        | 1,5–3 | 3–6            | 6–9            | 10–12          | 12–19          | 18–26          | 24–33          |
| Tiltrotateur/rotateur recommandé:       | EC02  | EC204<br>EC206 | EC206<br>EC209 | EC209<br>EC214 | EC214<br>EC219 | EC219<br>EC226 | EC226<br>EC233 |



*\* En fonction du type de platine*

## CHANGE THE WORLD OF DIGGING