

# Kivi- ja lajittelukoura

## Kaikkiin 1,5–33 tonnin kaivukoneisiin

Engconin SG-sarjan kivi- ja lajittelukourat soveltuvat monenlaisiin töihin lajittelusta aina keyyisiin purkutöihin, joissa tarvitaan voimasta kouraa. Yhdessä Engconin rototilttien kanssa niillä saavutetaan tarvittava ulottuvuus. Automaattinen EC-Oil-öljyliitännäjäjärjestelmä on veloitusetta vakiovarusteena.\*



### SG-kourien edut

- » Automaattinen EC-Oil-pikakiinnikejärjestelmä kytkee hydrauliiikan kuljettajan tarvitsematta poistua ohjaamosta.
- » Kouran kärjet on varustettu käännettävällä kulutusteräksellä.
- » Kuormanpitoventtiili ja paineakku pitävät tartuntavoiman pitkään ja varmistavat turvallisen noston.
- » Eurooppalaisten turvallisuusnormien mukainen.
- » Paisuntaholkit suuremmissa nivelissä.
- » Ruuvikiinnitteinen sovituselevy/kiinnike mahdollistaa helpon kiinnikkeen vaihdon tarpeen mukaan.

### Lisävarusteet:

- » Kynisarja otteen parantamiseksi.
- » Tiiviit kyljet, joilla koura voidaan muuntaa kourakauhaksi.

\*Koskee kouria, joissa on S40–S80-kiinnike.

Automaattinen EC-Oil-pikakiinnikejärjestelmä on veloitusetta vakiona kaikissa Engconin hydraulisissa työlaitteissa, jotka on varustettu S40–S80-kiinnikkeellä.



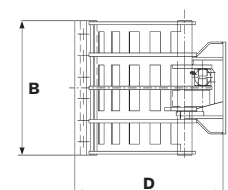
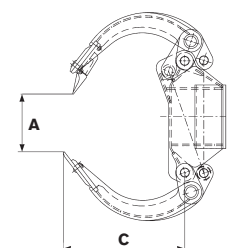
**Kynsillä**  
(lisävaruste)



**Tiiviillä kyljillä**  
(lisävaruste)

### Tekniset tiedot

Tyyppi	SG03	SG06	SG09	SG12	SG19	SG26	SG33
Suurin tarttumisleveys A: (max. mm)	750	1 110	1 365	1 660	1 790	1 990	2 575
Pienin tarttumisleveys A: (min. mm)	0	0	0	0	0	0	0
Huulilevyn leveys B: (mm)	400	505	628	715	860	860	1 170
Sormipituus C: (mm)	490	460	539	680	790	870	1 180
Korkeus D: (mm)	550	580	748	790	960	1 070	1 360
Tartuntavoima: (kN)	5,7	8,7	14	15	19	25	45
Maks. hydraulipaine: (MPa)	22	22	22	22	22	22	22
Paino: (kg)*	108	180	268	425	646	755	1 400
Tilavuus, sivulevyillä: (l)	42	83	137	220	336	420	930
Tartuntapinta-ala: (m <sup>2</sup> )	0,12	0,17	0,24	0,34	0,42	0,52	0,85
Suosittelu peruskoneen paino: (t)	1,5–3	3–6	6–9	10–12	12–19	18–26	24–33
Suosittelu rototiltti/ pyörittäjä:	EC02	EC204 EC206	EC206 EC209	EC209 EC214	EC214 EC219	EC219 EC226	EC226 EC233



\*Kiinnikkeen mukaan

**CHANGE THE WORLD OF DIGGING**