

# Stein- og sorteringsklype

## For alle gravemaskiner i vektclassen 1,5–33 tonn

For alle gravemaskiner i vektclassen 1,5–33 tonn engcons stein- og sorteringsklyper i SG-serien passer til alt fra sorteringsarbeid til lettere rivningsarbeid der man trenger en kraftig klype. I kombinasjon med engcons tiltrotatorer får du tilkomsten du trenger, og den automatiske hurtigkoblingen EC-Oil er montert som standard.\*



### Fordeler SG-klyper

- » Med det automatiske hurtigkoblingssystemet EC-Oil kan føreren koble hydraulikken uten å måtte forlate førerhuset.
- » Klypens skjær er utstyrt med vendbart slitestål.
- » Lastventil og trykkakkumulator opprettholder gripekraften over lang tid og sørger for sikker løfting.
- » Oppfyller europeiske sikkerhetsstandarder.
- » Ekspanderføringer i større ledd.
- » Skrudd grind/innfesting lar deg enkelt bytte innfesting etter behov.

### Tilbehør:

- » Tannsett for bedre grep.
- » Tette sider for å gjøre klypen om til en klypeskuff.

\*Gjelder klyper med redskapsfester S40–S80.

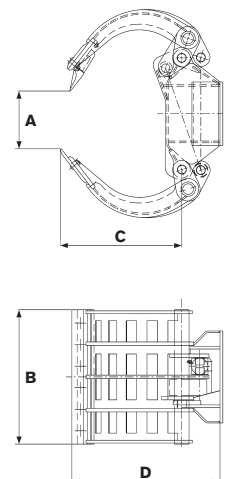


Med tenner  
(tilbehør)

Med tette sider  
(tilbehør)

### Spesifikasjoner

Typ	SG03	SG06	SG09	SG12	SG19	SG26	SG33
Maks. gripevidde A: (max. mm)	750	1 110	1 365	1 660	1 790	1 990	2 575
Min. gripevidde A: (min. mm)	0	0	0	0	0	0	0
Skjærbredde B: (mm)	400	505	628	715	860	860	1 170
Kjeftlengde C: (mm)	490	460	539	680	790	870	1 180
Høyde D: (mm)	550	580	748	790	960	1 070	1 360
Gripekraft: (kN)	5,7	8,7	14	15	19	25	45
Maks. hydraulikktrykk: (MPa)	22	22	22	22	22	22	22
Vekt: (kg)*	108	180	268	425	646	755	1 400
Volum, med sideplater: (l)	42	83	137	220	336	420	930
Gripeareal: (m <sup>2</sup> )	0,12	0,17	0,24	0,34	0,42	0,52	0,85
Anbefalt maskinvekt: (t)	1,5–3	3–6	6–9	10–12	12–19	18–26	24–33
Anbefalt tiltrotator/ rotator:	EC02	EC204 EC206	EC206 EC209	EC209 EC214	EC214 EC219	EC219 EC226	EC226 EC233



EC-Oil automatisk hurtigkoblingssystem er kostnadsfri standard på alle engcons hydrauliske redskaper med innfesting for S40–S80.

\*Avhengig av innfesting

**CHANGE THE WORLD OF DIGGING**