

Stenen en sorteergrijper

Voor alle graafmachines in de gewichtsklasse 1,5–33 ton



Voordelen van engcon sorteergrijper in de SG-serie. De engcon sorteergrijpers uit de SG-serie zijn geschikt voor allerlei taken van sortering tot lichter sloopwerk. De SG-serie bestaat uit sterke grijpers. De modellen SG03–SG33 zijn geschikt voor alle graafmachines van 1,5–33 ton. In combinatie met een engcon draaikantelstuk levert zo'n grijper grote flexibiliteit en snelheid op. Bij aanschaf van een draaikantelstuk kunt u nu standaard ook profiteren van gratis EC-Oil*. Deze zorgt voor automatische aankoppeling van de hydraulische aansluitingen.

Voordelen van de SG-grijpers

- » EC-Oil, het automatische snelwisselsysteem voor het aan- en afkoppelen van hydraulische uitrustingsstukken, zonder dat de machinist de cabine hoeft te verlaten;
- » De schalen van de grijper zijn voorzien van omkeerbare messen;
- » Een lasthoudklep en drukaccumulator zorgen voor langdurig behoud van de grijpkracht en waarborgen de veiligheid tijdens het werk;
- » Expanderbussen in de draaipunten;
- » Een ophanging met boutverbinding voor eenvoudige montage en demontage;
- » Voldoet aan alle Europese veiligheidsnormen.

Als accessoire is een tandenset beschikbaar voor betere grip. Tevens zijn er dichte zijplaten beschikbaar, om van de grijper een knijperbak te kunnen maken.

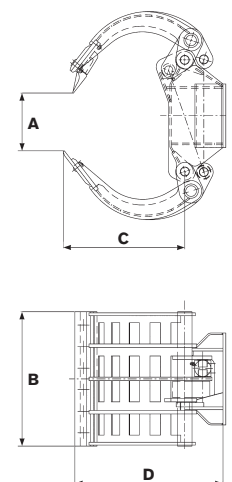
* Van toepassing op grijpers met S40–S80 ophanging.



EC-Oil, het automatische snelwisselsysteem als standaard op alle hydraulische uitrustingsstukken met S40–S80 bevestiging.

Specificaties

Type	SG03	SG06	SG09	SG12	SG19	SG26	SG33
Max grijpbreedte A: (max. mm)	750	1110	1365	1660	1790	1990	2575
Min. grijpbreedte A: (min. mm)	0	0	0	0	0	0	0
Snijrandbreedte B: (mm)	400	505	628	715	860	860	1170
Beklemlengte C: (mm)	490	460	539	680	790	870	1180
Hoogte D: (mm)	550	580	748	790	960	1070	1360
Grijpkracht: (kN)	5,7	8,7	14	15	19	25	45
Max. hydr. druk: (MPa)	22	22	22	22	22	22	22
Gewicht: (kg)*	108	180	268	425	646	755	1400
Inhoud, met zijplaten: (l)	42	83	137	220	336	420	930
Grijpbereik: (m ²)	0,12	0,17	0,24	0,34	0,42	0,52	0,85
Aanbevolen machinegewicht: (t)	1,5–3	3–6	6–9	10–12	12–19	18–26	24–33
Aanbevolen Draaikantelsteuk/Rotator	EC02	EC204 EC206	EC206 EC209	EC209 EC214	EC214 EC219	EC219 EC226	EC226 EC233



*Afhankelijk van snelwissel

CHANGE THE WORLD OF DIGGING