

# Attaches rapides S-

## Attaches rapides pour pelles de 1 à 6 tonnes

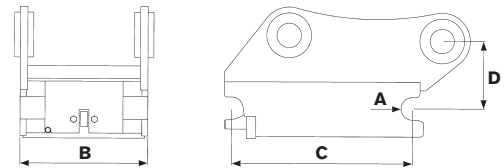
- » Disponible avec système de verrouillage hydraulique ou mécanique.
- » Verrouillage hydraulique pour changement rapide d'outils à partir de la cabine.
- » Accouplement sans jeu.
- » Changement possible entre excavation en profondeur et en surface.
- » Robustes, fiables et d'un bon rapport qualité-prix.
- » Dimensions compacte.
- » Poids réduit.
- » Acier haute résistance mécano-soudé.
- » Crochet de levage testé et homologué.



### Caractéristiques techniques

Modèle	S30	S40
Diamètre d'axe: (mm)	30	40
Largeur: (mm)	180	200
Longueur: (mm)	230	300
Hauteur totale: (mm)*	110	110
Poids: (kg)*	15	25
Pression hydr. recommandée ouvrir/fermer	21/3-6	21/3-6
Pression hydraulique max.: (MPa)	22	22
Poids de l'engin porteur: (t)	1-2	2-6

\*En fonction du type de fixation



**CHANGE THE WORLD OF DIGGING**

engcon Belgium | Kardinaal Mercierplein 2, 2800 Mechelen

Tél +32 468 137 392 | Courriel [belgium@engcon.com](mailto:belgium@engcon.com) | Site web [engcon.com](http://engcon.com)