

Automaattinen työlaitekiinnike

engcon®

Automaattiset konekiinnikkeet 3–40 tonnin kaivukoneisiin

Q-Safe™

Kiinnitä ja irrota rototiltti tai hydrauliset työlaitteet ohjaimosta poistumatta. Tämä lisää mukavuutta, turvallisuutta ja kannattavuutta – engconin standardin mukaisesti. Kun ostat samalla kertaa engconin konekiinnikkeen, rototiltin ja ohjausjärjestelmän, toimitukseen sisältyy myös EC-Oil, joka engconin automaattinen pikakiinnikejärjestelmä.

- » Hydraulinen lukitus, jossa on nelinkertaiset turvaominaisuudet:
 1. Elektroninen valvonta tunnistaa, ovatko molemmat akselit kytkettyinä.
 2. Takaiskuventtiili estää letkun murtumisesta / paineenlaskusta aiheutuvan hydraulisylinterin avautumisliikkeen.
 3. Ulkopuoliset voimakkaat jouset pitävät kiinnikkeen lukittuna, vaikka elektroniikka ja hydraulikka vaurioituisivat.
 4. Lukkokielekkeiden ainutlaatuinen rakenne lisää turvallisuutta entisestään. Kauhan akseli pohjaa kiinnikkeen sivulevyihin eikä siten voi irrota paikaltaan, vaikka kaikki edellä mainitut kolme toimintoa pettäisivät.
- » Etummaisen ja takimmaisen akselin lukitus minimoi heiluvan työlaitteen aiheuttaman onnettomuusriskin.
- » Konekiinnike on varustettu vakiona ulkoisilla valo- ja äänisignaaleilla, jotka varoittavat ympäristöä.
- » Pikakiinnike, jossa kaikki neljä koukua osoittavat kaivusuuntaan päin ja jossa on kaksinkertaiset vastinpinnat. Näin kaivuvoimat jakautuvat tasaisesti kiinnikkeeseen ja minimoivat konekiinnikkeen ja työlaitteen välisen välyksen riskin.
- » Standardisoitu ohjauspaneeli helpottaa sekä konekiinnikkeen että rototiltin ohjausta ja minimoi näin virheellisen käytön riskin.
- » Pintapainetoiminnon* ansiosta työlaite voidaan irrottaa vain, kun se lepää maata vasten tietyllä paineella. Tämä minimoi kauhojen putoamisriskin.
- » Valmistettu korkealujuusteräksestä
- » Sopii kaikkiin kaivukoneisiin ilmoitetussa kokoluokassa ohjausjärjestelmästä riippumatta
- » Nostokoukun turvallisuusluokitus: EN ISO 12100-1/A1:2009 ja EN ISO 12100-2/A1:2009
- » Tämä kiinniketyyppi on vakiona engconin rototilttien alapuolella, kun kiinnikkeen koko on S40–S80.

*Lisävaruste

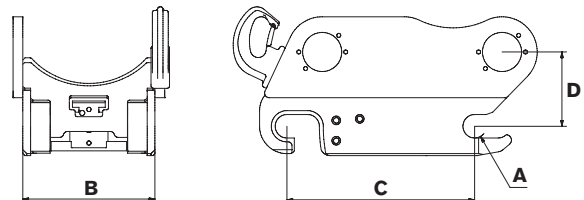


Tekniset tiedot

Tyyppi	S40	S45	S60	S70	S80
Akselin halk. A: (mm)	40	45	60	70	80
Leveys B: (mm)	200	290	340	450	590
Pituus C: (mm)	300	430	480	600	670
Rakennekorkeus D: (mm)	135	140	170	190	270
Paino*: (kg)	60	100	180	290	370
Suosittelu hydraulipaine auki/kiinni (MPa)	21–25	21–25	21–25	21–25	21–25
Maks. hydraulipaine: (MPa)	35	35	35	35	35
Peruskoneen paino: (t)	3–6	6–11	12–19	20–30	27–40

*Kiinnikkeen mukaan

EC-Oil
STANDARD



CHANGE THE WORLD OF DIGGING

engcon Finland Oy | Kauppatie 25, FI-65610 Mustasaari | Puh. (06) 3222 815
Facebook www.facebook.com/engconfi | Sähköposti finland@engcon.fi | Web engcon.com